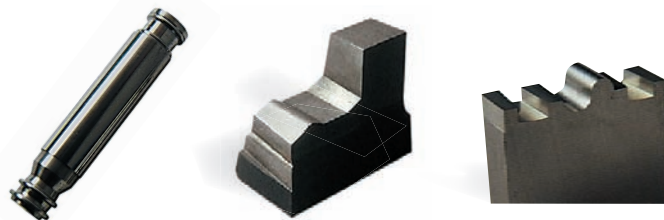


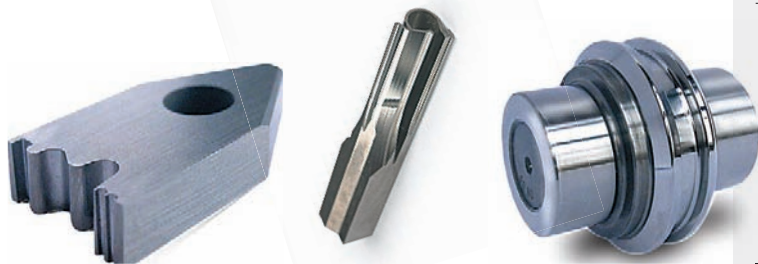
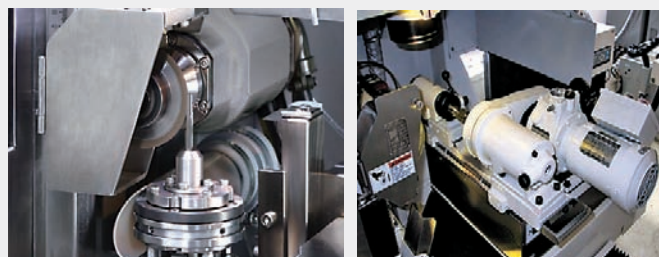
# ШЛИФОВАЛЬНЫЕ ТЕХНОЛОГИИ ОТ AMADA



В усовершенствованных оптических профишлифовальных станках AMADA GLS 5T сверхточная обработка контура профиля сочетается с одновременным оптическим контролем процесса с помощью проектора. При этом обеспечивается обработка контура с полем допуска  $\pm 1$  мкм по осям 50 нанометров. Управление станком может быть ручным, полуавтоматическим, числовым программным типа CNC, предусмотрено управление с интерполяцией по пяти осям при длине хода шпинделя 155 мм с частотой до 400 ходов в минуту. Метод отработки управляющей программы в режиме самообучения позволяет компенсировать износ шлифовального круга. Станок способен шлифовать как твердый сплав и сталь, так и керамику, с применением СОЖ и без нее. На рабочем столе GLS 5T в трех различных осевых положениях может быть установлена поворотная головка с ЧПУ с задней бабкой. Эта опция служит для обработки профиля с тактом поворота детали на заданный градус. На магнитной плите станка возможна установка круглошлифовального устройства с диаметром до 100 и 200 мм и длиной до 200 мм для обработки профиля тел вращения. Можно также использовать синусные столы и специальную крепежную оснастку. Оптимизация процесса производства и программирование для профильной шлифовки осуществляется при помощи дополнительного программного обеспечения (программа WINWOP). На ярком мониторе можно наблюдать процесс обработки при увеличении в 20 и 50 раз. Если требуется еще более точный визуальный контроль, используется линза, увеличивающая картинку в рабочей зоне более чем в 100 раз. В связи с этим при закреплении кальки на проекторе с нанесенными радиусами и координатами станок AMADA GLS 5T можно использовать как измерительную машину.

Инструменты, которые возможно производить на станке: режущие пластины из твердого сплава, фасонные резцы, специальный высокоточный инструмент, пуансоны, калибры, валки, штампы, долбяки, зубчатое колесо, развертки, ролик-накатник, шаблоны, катушки, эвольвенты, канавки и шлицы на детали и т.д.

Японский станкостроительный концерн AMADA является мировым лидером в производстве оптических профишлифовальных и прецизионных плоско- и профишлифовальных станков. Объединение компаний WASINO, PeTeWe, Doebeli и PROFILTEC под эгидой концерна AMADA позволило достичь новых высот в профильном шлифовании и создать более совершенное оборудование, отвечающее самым высоким требованиям качества, точности, безопасности и долговечности.



## @ Контактная информация

### AMADA MACHINE TOOLS EUROPE GmbH

Amada Allee 3; 42781 Haan, Germany  
Tel.: +49 (0) 2104 17 77 314  
Fax.: +49 (0) 2104 17 77 339  
mobil: +49 (0) 151 121 98 238  
info@amadamachinetools.de  
www.amadamachinetools.de



Павел Пономарев,  
Salesmanager Export