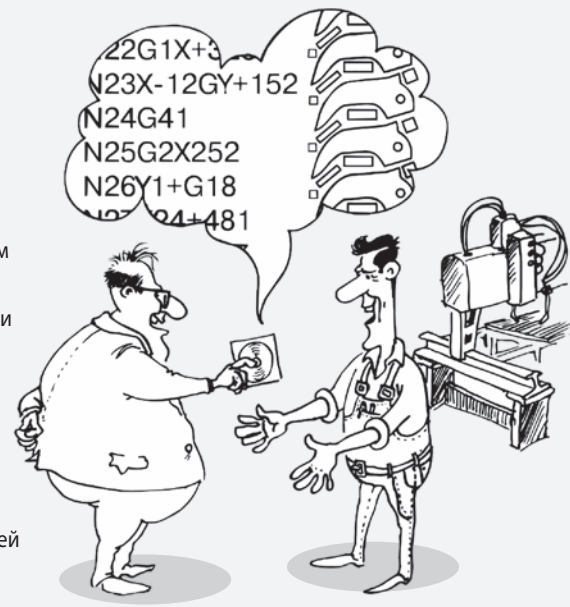


# САПР «ИНТЕХ-РАСКРОЙ»

ПРОФЕССИОНАЛЬНЫЕ РЕШЕНИЯ В ЛИСТООБРАБОТКЕ  
ПУТЬ К СНИЖЕНИЮ ЗАТРАТ

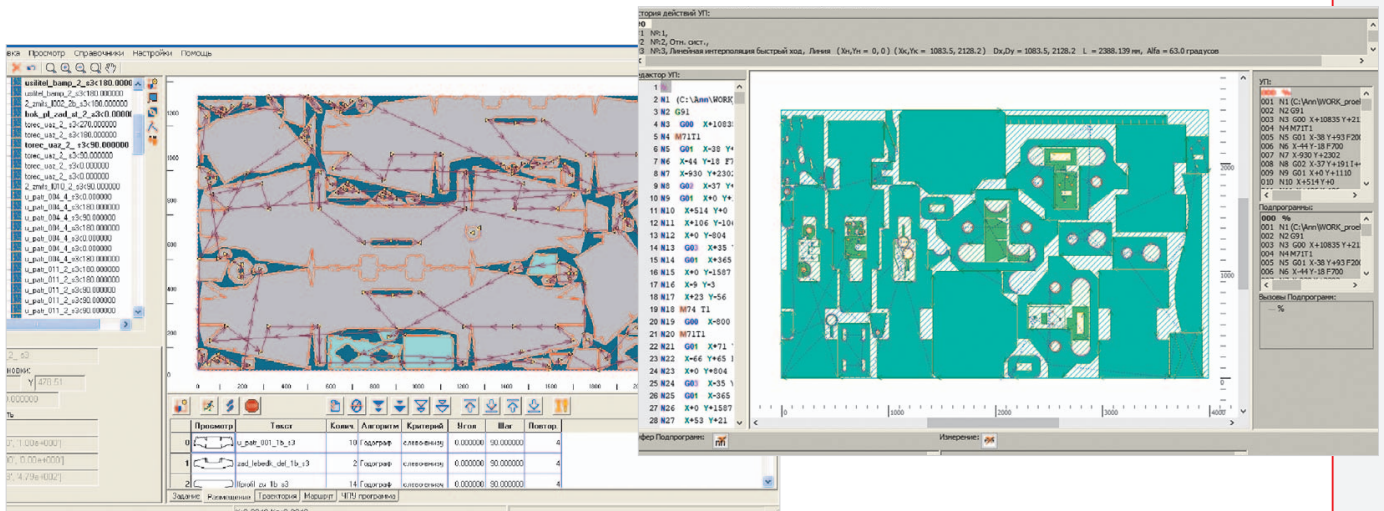
Инвестиции в приобретение и модернизацию станков термической резки будут нерентабельными без использования производительных и удобных САПР карт раскрой листового проката. ПО «Интех-Раскрой» — общепризнанный инструмент для повышения эффективности труда технологов и операторов газокислородного, плазменного, лазерного оборудования с ЧПУ. Обладая уникальным соотношением цена-качество, ПО «Интех-Раскрой» характеризуется простотой освоения, гибкостью настроек к оборудованию термической резки и способностью минимизировать расходы листового проката

- ПО «Интех-Раскрой» представлено в виде ряда специализированных САПР:
- **Интех-Раскрой** — проектирование карт раскрой для производства деталей разнообразной формы из листового проката
  - **Интех-Верификатор** — контроль и верификация управляющих программ для фигурной резки листового проката
  - **Интех-Спецификация** — подробный отчет об обработке и нормировании для карт раскрой деталей различной геометрической формы
  - **Интех-Труборез** — резка круглой трубы на детали различной формы
  - **Интех-Раскрой-1D** — одномерный раскрой металлопроката
  - **Интех-DUCT** — проектирование разверток воздуховодов для последующего раскрой их из листового проката
  - **Интех-Ножницы** — проектирование карт раскрой прямоугольных деталей для резки на гильотинных ножницах



## ■ ИНТЕХ-РАСКРОЙ

Позволяет в автоматическом и полуавтоматическом режиме создавать плотные карты раскрой, траектории, NC программы, автоматизировать построение «Непрерывного» и «Совмещенного» резов.



### ИНТЕХ-ВЕРИФИКАТОР

Визуальный контроль управляющих программ (УП) на ПК.

Программа прочитает вашу УП в любом формате, расшифрует все типы команд, пошагово смоделирует перемещение резака.

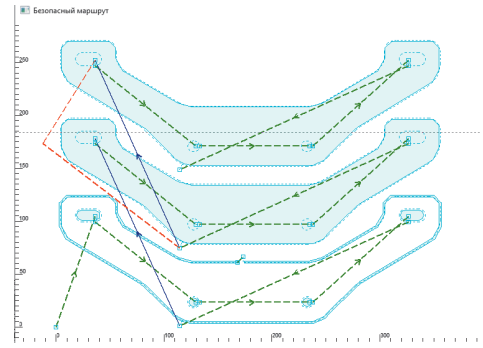
### ИНТЕХ-СПЕЦИФИКАЦИЯ

Позволяет оценить объем и стоимость материалов, необходимых для производства изделий в соответствии с полученной картой раскроя.

### ИНТЕХ-РАСКРОЙ ЛАЗЕР

Специализированный функционал для обработки листового проката на лазерных станках:

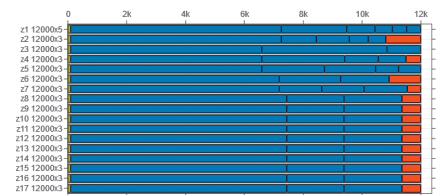
- предпочтительное использование безопасных проходов при движении инструмента между контурами деталей;
- контроль построения безопасных проходов режущей головки, для предотвращения её возможных столкновений с вырезанными деталями;
- построение траектории обработки «штрихами», так называемая, технология flucut, позволяющая существенно увеличить производительность.



### ИНТЕХ-РАСКРОЙ-1D

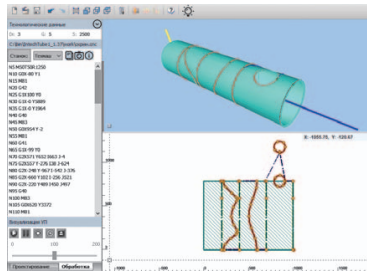
Автоматизированная система проектирования одномерного раскроя металлопроката.

CUTTING PLAN  
L, mm



### ИНТЕХ-ТРУБОРЕЗ

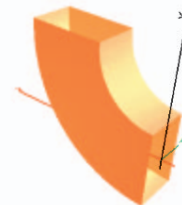
«Интех-PIPE» — автоматизированная система проектирования фасонной резки для трубoreза с ЧПУ. Программа в автоматическом режиме может построить 3D-модель обработки, 2D-развертку для визуализации траектории движения инструмента с учетом вращения трубы.



### ИНТЕХ-DUCT

Автоматизированная система проектирования разверток деталей элементов воздуховодов.

Программа в автоматическом режиме создаст 3D-модели элементов воздуховодов, рассчитает и построит развертки деталей, создаст на развертках технологические припуски на фальцы и замки, прорисует линии загибов.



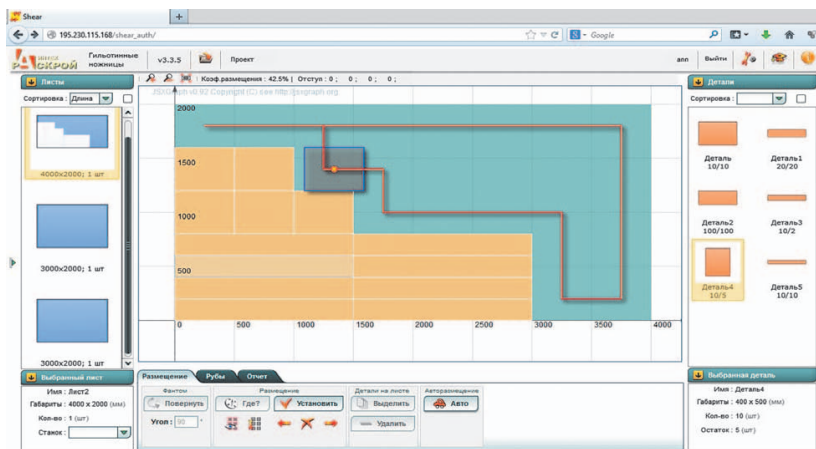
### ИНТЕХ-НОЖНИЦЫ

«Интех-Гильотина» — программа нового поколения, представленная в виде облачного сервиса, предназначенная для построения карты раскроя листового проката на прямоугольные детали на основе алгоритма сквозного рубца:

- создает карты раскроя в интерактивном и автоматическом режимах;
  - рассчитывает расстояние между линиями реза, формирует последовательность обработки;
  - создает подробные ведомости с нормами расхода и осуществляет вывод документации на печать.
- Воспользоваться данным сервисом можно на сайте.



**БЕСПЛАТНЫЙ онлайн-сервис** построения карты для раскроя на гильотинных ножницах



## ИНТЕХ РАСКРОЙ

НВП «ИНТЕХ»

м. Одеса,

тел./факс: + 380 (482) 496594

e-mail: kip.intech@gmail.com

www.raskroy.com

<https://www.facebook.com/intech.raskroy/>



Подписывайтесь на нашу страничку в facebook