

ВЫСОКОТОЧНАЯ ОПТИЧЕСКАЯ ПРОФИЛЬНАЯ ШЛИФОВКА **AMADA GLS-150GL**


В усовершенствованных оптических профишлифовальных станках серии GLS-150GL компании AMADA сверхточная обработка контура профиля сочетается с возможностью одновременного оптического контроля процесса с помощью расположенной в рабочей зоне камеры, изображение с которой проецируется на экран.

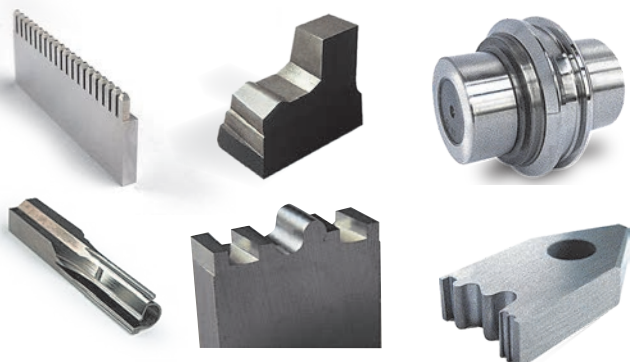
При этом обеспечивается обработка детали в пределах поля допуска ± 1 мкм, точность позиционирования по осям: 50 нанометров, гарантируемая точность поверхности при этом: $1 \div 1,5$ мкм. Управление станком может быть ручным, полуавтоматическим, заданным программой (СЧПУ). Также предусмотрено управление с интерполяцией по пяти осям при высоте хода шпинделя 155 мм с частотой до 400 ходов в минуту. Отработка управляющей программы в режиме самообучения позволяет компенсировать износ шлифовального круга и осуществлять обработку без знания программирования.

Станок предназначен для шлифования деталей из твердого сплава, стали и керамики, как с применением СОЖ, так и без неё. На рабочем столе GLS-150GL в трех различных осевых положениях может быть установлена поворотная индексирующая головка, контролируемая СЧПУ Fanuc 32i. Она служит для обработки профиля

с тактом поворота детали на заданный градус. На магнитной плите станка возможна установка круглошлифовального устройства, предназначенного для обработки тел вращения диаметром от 2 до 300 мм и длиной до 200 мм. Можно также использовать синусные столы и специальную крепёжную оснастку.

Оптимизация и программирование процесса профильной шлифовки осуществляется при помощи внешнего программного обеспечения (WinWop). На ярком мониторе можно наблюдать процесс обработки при увеличении в 20 и 50 раз. Если требуется визуальный контроль с большей точностью, используется линза, увеличивающая изображение рабочей зоны более чем в 100 раз. К тому же, при закреплении на проекторе кальки с изображением радиусов и их координат станок AMADA GLS-150GL можно использовать как измерительную машину.

Станки AMADA GLS-150GL предназначены для шлифования режущих пластин из твердого сплава, фасонных резцов, специального и мерительного высокоточного инструмента, пуансонов, калибров, валков, червячных фрез, долбяков, матриц, развёрток, роликов накатных, шаблонов, катушек, сложных эвольвентных поверхностей, канавок и шлицов на деталях и т.д. 



гарантируемая точность $1 \div 1,5 \mu\text{m}$